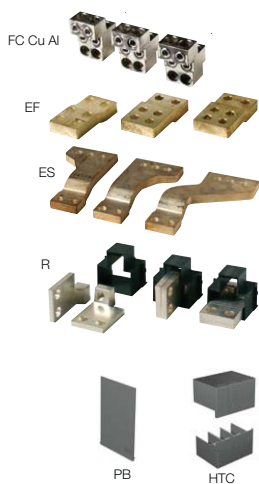


Tmax T7 disjoncteur déclencheur électronique

Guide de choix simplifié - Protection - 800 à 1250 A

Le Tmax T7 équipé du déclencheur PR231/P-LS/I permet un maximum de flexibilité sur la fonction de protection, une large plage de réglage de protection contre les surcharges **L** et une protection courts-circuits **S** / **I** qui permet par simple déplacement d'un DIP switch, d'avoir une protection instantanée **I** ou Sélectif temporisé **S**. On peut régler le seuil de protection du neutre sur OFF, 50 % ou 100 %, directement sur le déclencheur à l'aide du DIP switch prévu à cet effet.



Disjoncteur Fixe (F) - Version non motorisable

Disjoncteur T7S lcu (415 V) = 50 kA

Déclencheur électronique sélectif PR221DS - **L** **S** / **I**



Réf. Commerciale

3 pôles

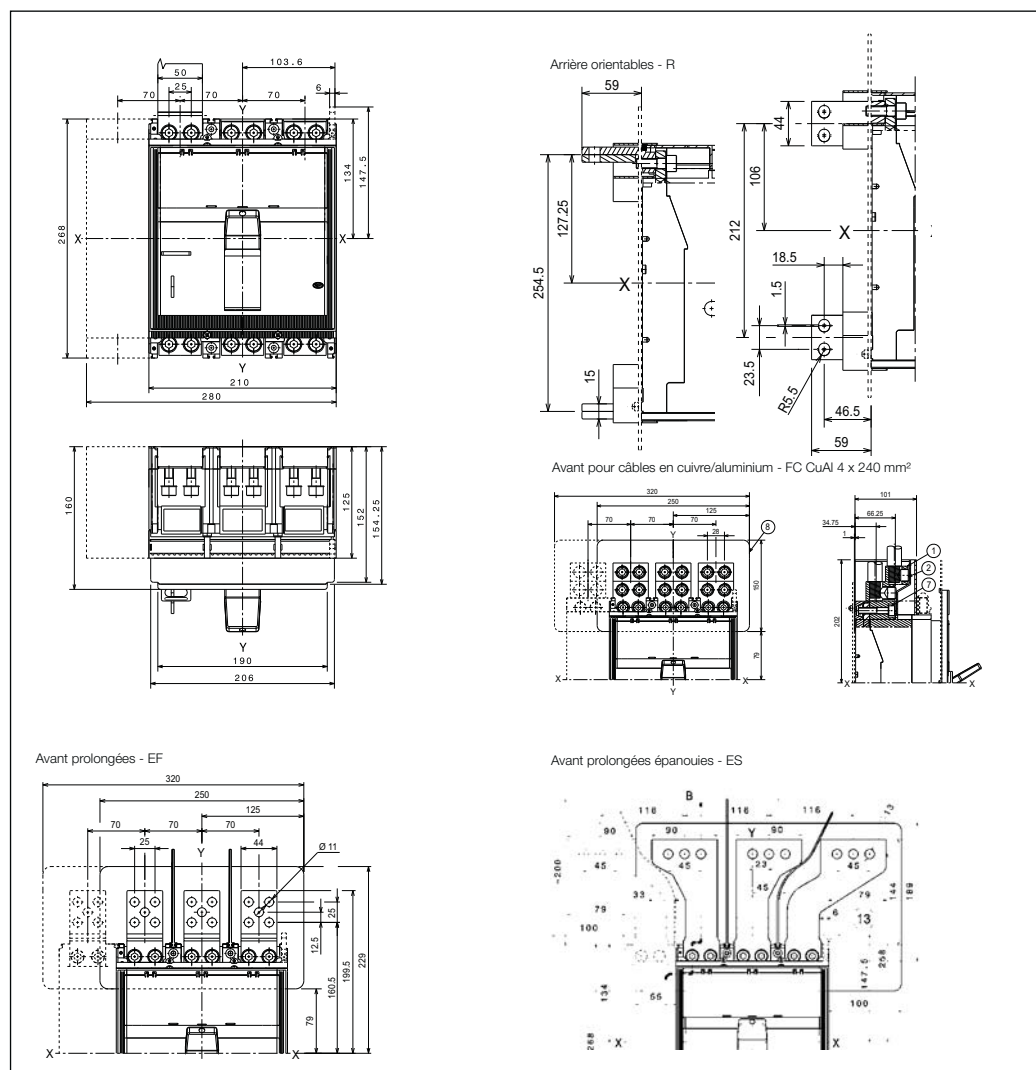
4 pôles

1000	062738	062746
1250	062866	062874

Raccordement

	3 pièces	6 pièces	4 pièces	8 pièces
Prises avant pour câbles en cuivre/aluminium - FC CuAl 1250 4 x 240 mm ² (borne extérieure) cache borne long inclus dans le kit	063112	063114	063113	063115
Prises avant prolongées - EF - Séparateurs de phases inclus dans le kit	063103	063105	063104	063106
Prises avant prolongées épanouies - ES - Séparateurs de phases inclus dans le kit	sup : 063107 inf : 063108	063110	063109	063111
Prise arrière orientable - R	063116	063118	063117	063119
Cloisons séparatrices - PB200 longs (H=100 mm)	054972 (4 pièces)		054973 (6 pièces)	
Caches-bornes isolants longs 50 mm - HTC	063091 (2 pièces)		063092 (2 pièces)	

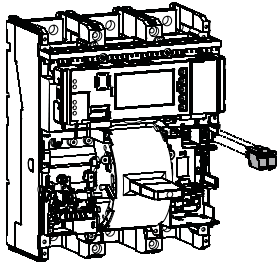
T7 Débrochable



Les versions et accessoires non présentés dans ce guide sont dans le chapitre "l'ensemble des référence Tmax".

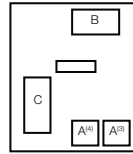
Tmax T7 disjoncteur déclencheur électronique

Guide de choix simplifié - Protection - 800 à 1600 A



Accessoires

Possibilités de combinaison entre les accessoires internes. Les accessoires électriques pour T7 sont toujours équipés des connecteurs nécessaires au raccordement sur le bornier haut du disjoncteur.



A = Bobine d'ouverture à émission (SOR) ou bobine d'ouverture à minimum de tension (UVR)
 (3) Position pour le montage de la SOR
 (4) Position pour le montage de la UVR
 B = Contacts auxiliaires
 C = AUX-SA S51

Bobines de déclenchement

Réf. Commerciale

Bobine d'ouverture à émission - SOR

SOR 24 V AC/DC	062065
SOR 48 V AC/DC	062067
SOR 110...120 V AC/DC	062069
SOR 220...240 V AC/DC	063548
SOR 380...400 V AC	062071

Bobine d'ouverture à minimum de tension - UVR

UVR 24 V AC/DC	062087
UVR 48 V AC/DC	062089
UVR 110...120 V AC/DC	062091
UVR 220...240 V AC/DC	063552
UVR 380...400 V AC	062093

Contacts auxiliaires - AUX

Tableau des combinaisons des contacts auxiliaires T7

062104	SY	Q1			1Q + 1SY
062102			Q2	Q3	2Q
062104 + 062102	SY	Q1	Q2	Q3	3Q + 1SY

AUX 1Q 1SY	062104
AUX 2 Q	062102
AUX-SA 1S51	062105

Q => contact inverseur ouvert/fermé - SY => contact inverseur signal défaut
 S51 => contact inverseur signal défaut électrique

Verrouillage

Verrouillage par clés différentes KLC-D	062134
Kit pour verrouillage par clé "Ronis" KLC-R (sans fourniture serrure type 1351 B)	062139
PLL - verrouillage levier par cadenas (alternative au verrouillage par clé)	062150

Commande par poignée rotative

Directe - normale pour disjoncteur fixe - RHD	062120
Directe - d'urgence pour disjoncteur fixe - RHD_EM	062121
Renvoyée - normale pour disjoncteur fixe - RHE	062122
Renvoyée - d'urgence pour disjoncteur fixe - RHE_EM	062123
Verrouillage par clé pour poignée rotative - KLF-D (clés différentes)	063555
Kit pour verrouillage par clé "Ronis" poignée rotative - KLFL-S (sans fourniture serrure type 1351 B)	063560

Tmax T7 disjoncteur déclencheur électronique

Fonction différentielle

Relais différentiels

Les disjoncteurs Tmax T7 peuvent être équipés d'un tore externe de manière à garantir la protection contre les défauts à la terre et les contacts indirects.

En particulier, les types de déclencheurs électroniques en mesure de remplir cette fonction sont :

- PR332/P LSIRc pour les T7



Fonction	Seuil de déclenchement	Temps de déclenchement *	Poss. désact.	Relation t=f(I)
Rc Protection contre les courants différentiels	Id= 3-5-7-10-20-30 A	td= 0.06-0.1-0.2-0.3-0.4-0.5-0.8 s ⁽³⁾	■	t=k
Tolérance ⁽²⁾	± 0 - 20 %			

Attention ! Commander systématiquement un tore avec le disjoncteur T7, X1 ou Emax **Rc**



Disjoncteur T7 Fixe (F) - Version non motorisable	In	Réf. Commerciale	
		3 pôles	4 pôles
Disjoncteur T7S Icu (415 V) = 50 kA	800	061969	061979
Déclencheur électronique sélectif PR332/P L S I Rc	1000	062744	062752
Ampèremètre - Écran LCD - Protection contre les courants différentiels	1250	062872	062880
Partie Fixe			
Partie fixe Prises avant prolongées Haut / Bas (livrées démontées) T7 FP W EF		062045	062049
Partie fixe Prises arrière orientables Haut / Bas (livrées horizontales) T7 FP W HR/VR		062044	062048
Partie fixe Prises Haut orientables / Bas avant prolongées T7 FP W HR-EF		062046	062050
Partie fixe Prises Haut avant prolongées / Bas orientables T7 FP W EF-HR		062047	062051
<i>Les blocs de bornes pour partie fixe ne sont jamais fournis et doivent être commandés à part</i>			
Bloc gauche - FP T7		062167	
Bloc central - FP T7		062168	
Bloc droit - FP T7		062169	



Tore pour protection différentielle	Dimensions		
	extérieures	intérieures	
Tore Rc pour T7 3 et 4 pôles	400 x 210	300 x 100	063869